

災害時マニュアル

令和7年3月7日作成

NPO 法人 寺子屋ミニデイサービスの会
放課後デイサービス寺子屋

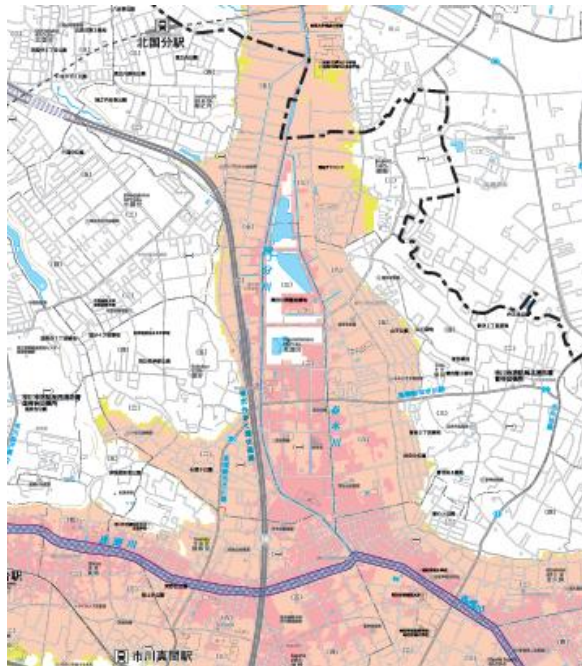
1. 施設の立地
2. 災害に関する情報の入手方法
3. 関係機関の連絡先および通信手段
4. 職員の連絡先と緊急連絡網
5. 利用児童やご家族の連絡先
6. 避難を開始する時期、判断基準
7. 避難場所
8. 避難経路
9. 避難方法
10. 災害時の職員の参集基準、役割分担
11. 関係機関との連携体制
12. 食料、防災資材・機材の備蓄リストなど

1. 施設の立地

住所：千葉縣市川市曾谷 7-29-10

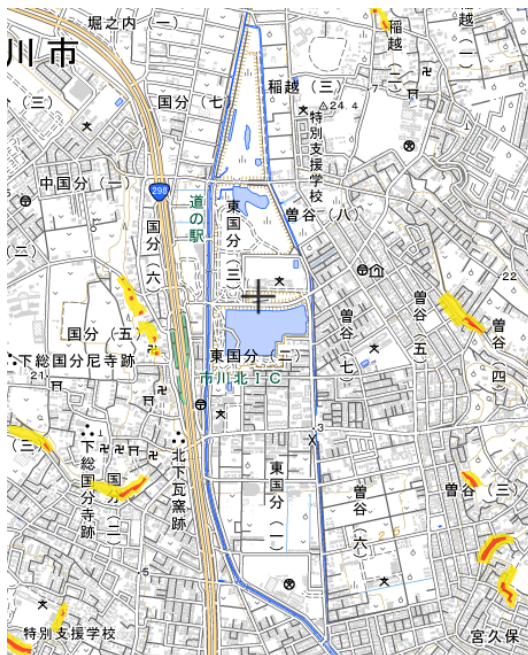
風水害について

市川市の北西部に位置し、近隣にある真間川の真間川浸水想定区域である。



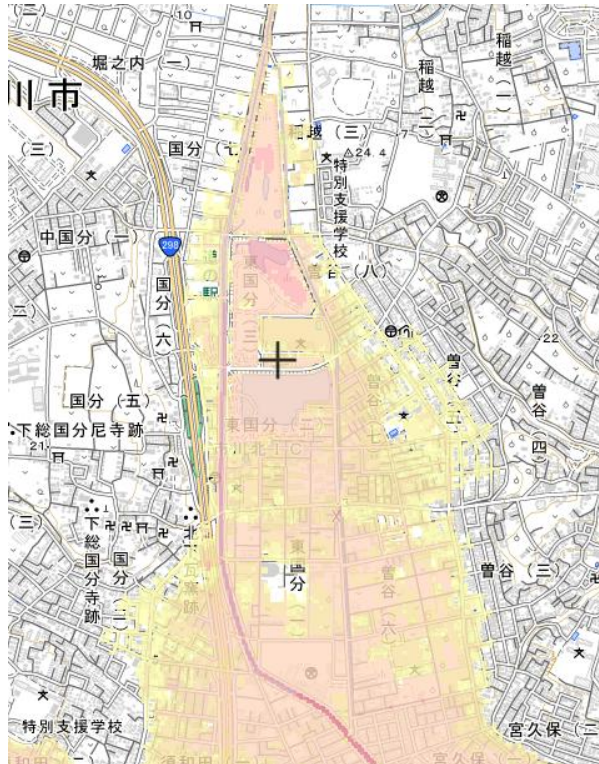
参照：[市川市水害ハザードマップ | 市川市公式 Web サイト](#)

土砂災害について



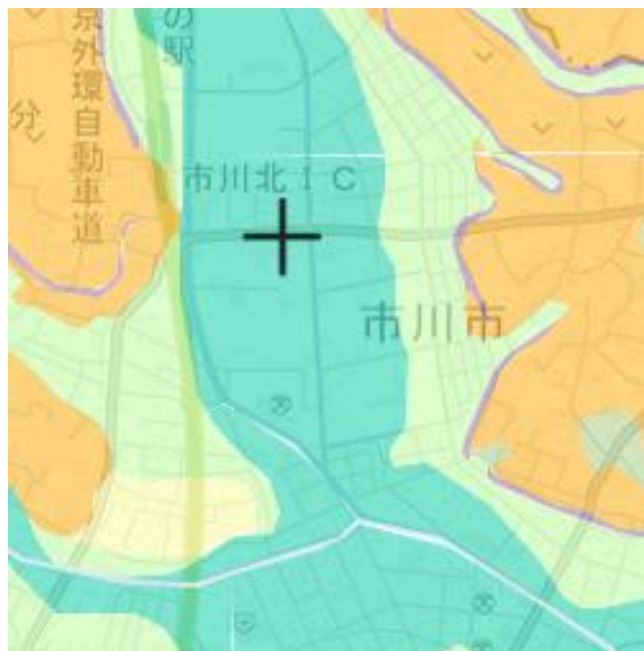
近隣について、いくつか見られるが、当事業所所在地周辺は緒臆説被害はなさそうです。

津波による高潮について



真間川からの氾濫が予想されます。

地形分類について



谷間に位置しているため水害に対して高台（曾谷貝塚方面）に一時避難を考えて法が良い。

参照：[ハザードマップポータルサイト](#)

2. 災害に関する情報の入手方法

テレビ、インターネット、携帯、ラジオ等その時に応じて入手する。

災害時等では、ネットや電話は繋がり難いのでラジオでの入手が有効。

3. 関係機関の連絡先および通信手段

状況に応じて電話・ネットにより確認

消防・救急	119
警察	110
災害伝言ダイヤル	171

【連携関係のある施設・法人】

施設・法人名	連絡先	連携内容
えくる	047-702-5588	一般相談等
がじゅまる+	047-712-8386	市川市よりそい支援事業等

【連携関係のある医療機関（協力医療機関等）】

医療機関名	連絡先	連携内容
かねこ医院	047-372-7611	協力医療機関

【連携関係のある社協・行政・自治会等】

名称	連絡先	連携内容
市川市	047-334-1111	連絡調整
千葉県	043-223-2110	連絡調整

4. 利用児童やご家族の連絡先

事業所にて持ち出し可能な状態にしてあります。

5. 避難を開始する時期、判断基準

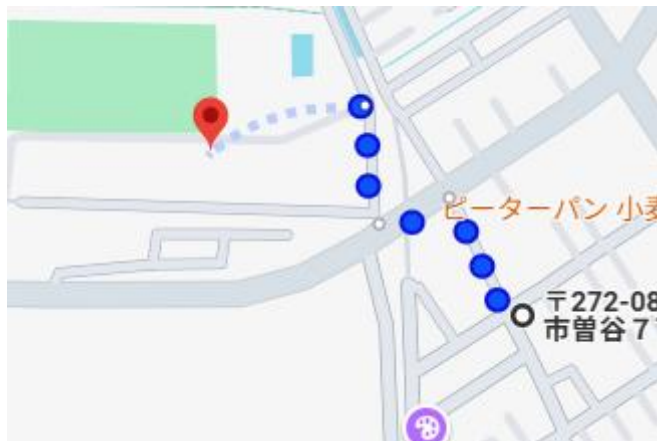
BCPと連動し、管理者の判断で開始する。

6. 避難場所及び避難経路

避難場所：曾谷小学校・東国分中学校・国分高校

曾谷貝塚（高台に一時避難用）他

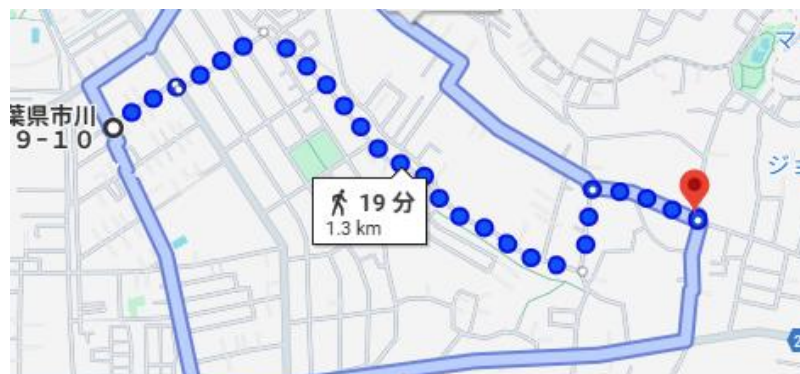
東国分中



曾谷小学校



曾谷貝塚



国分高校



7. 避難方法

事業所で対応するときには、基本徒歩での移動を考えています。

また、水害等で急を要す場合には、車で高台まで移動を考えています。

(車両内のラジオなど情報収集にも役立つことがあります。)

8. 災害時の職員の参集基準、役割分担

ご利用中に起こった場合

災害時にいるスタッフで対応する。

休日に起こった場合

スタッフ自身とご家族の安全を最優先

9. 関係機関との連携体制

災害中は連絡がつかないことがあるので安全確保出来次第徐々に連携していく。

10. 食料、防災資材・機材の備蓄リスト

BCP 参照